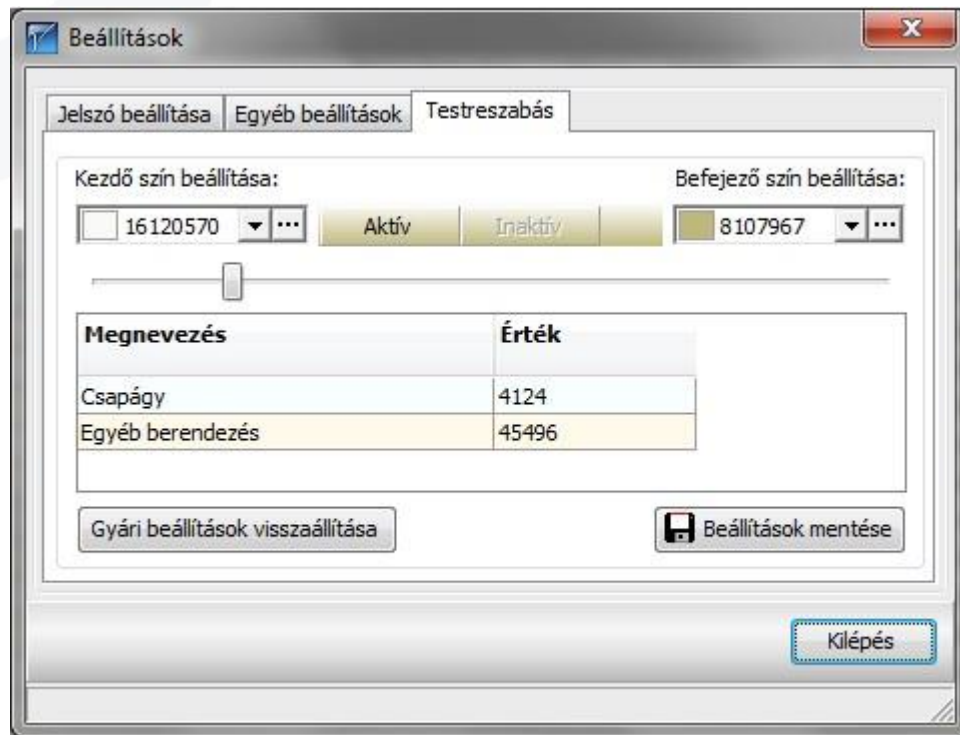


Változások a VEGA rendszer TE és RUHA moduljában

1. TE és RUHA modul: A rácsnézet betűméretét a beállítások ablakban egy csúszka segítségével be lehet állítani.



2. TE modul: **Karton keresőben** látható egy új oszlop: „**Elutasítás dátuma**” az aktiválatlan kartonok esetében. Ha ez ki van töltve, akkor a „Visszautasított kartonok” menüpontban lehet megtalálni a leltári számot, és szükség esetén az elutasítást fel lehet oldani.

Programunk használatával hatékony munkát kívánunk!

Kaposvár, 2013.06.14.